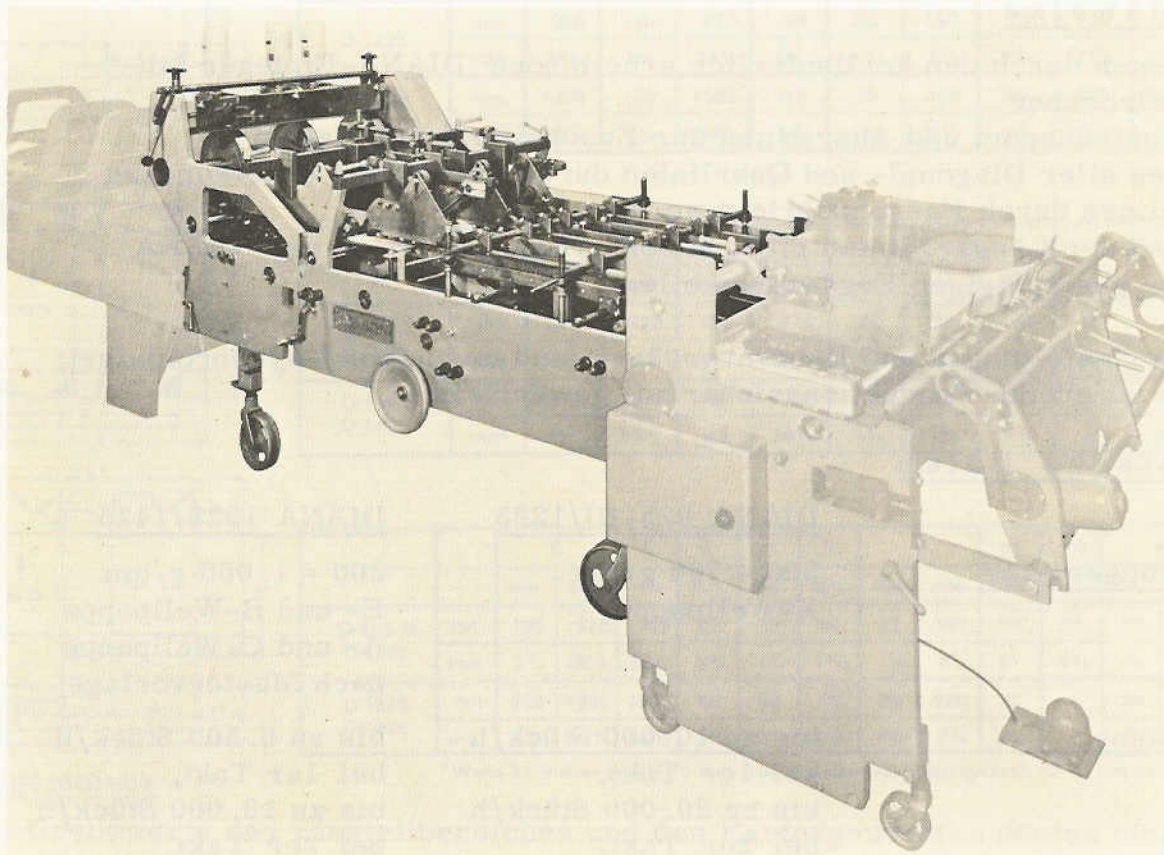


JAGENBERG informiert auf diesem Wege die Faltschachtelindustrie in loser Folge über neue Maschinen, Einrichtungen und Verfahren.

I/116.1

INTER - ASE

Zusatzeinrichtung zu den Hochleistungs-Faltschachtel-Klebmaschinen DIANA 925-III, DIANA 1225, DIANA 1325, DIANA 1425 für 13 verschiedene 4- und 6-Punkt-Aufrichte- und Faltboden-Schachtelarten.



Anwendungsbereich

(Schachtel-Nr. aus "ti I/108")

1. In Standardausrüstung für 4-Punkt-Aufrichteschachteln
für Schachtel Nr. 31, 33, 43
2. Mit Ergänzungsteilen für 4-Punkt- und 6-Punkt-Aufrichteschachteln
sowie Faltbodenschachteln
für Schachtel Nr. 26 - 28, 32, 36 - 39, 41, 48
3. Mit Saugkästen in der Querfaltstation
zum zuverlässigen Flachhalten der Zuschnitte
4. In Standardausrüstung
kann die Inter-ASE auch als reine Ausrichtestation ohne Front- und Überholhaken für schwierig einzulegende Normalfaltschachtelformen eingesetzt werden.

Arbeitsposition

Die Inter-ASE ist fahrbar, etwa 2 m lang und wird in wenigen Minuten zwischen Vorbrecher und Einleger der DIANA eingeschoben. Sie kann vorher auf das neue Format eingerichtet werden, während die DIANA noch andere Schachtelarten fertigt.

Arbeitsweise

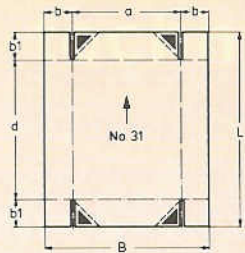
1. Einlegen durch den kontinuierlich arbeitenden DIANA-Einleger mit Stapelabheber
2. Weitertransport und Ausrichten der Zuschnitte durch Ketten
3. Falten aller Diagonal- und Querlinien durch Front- und Überholhaken
4. Beleimen durch Fassonoberleimwerke
5. Falten der Längsrilllinien mit den normalen Faltriemen der DIANA sowie geringfügigen Ergänzungsteilen.

Alle Überholfaltungen und Beleimvorgänge sind mechanisch synchronisiert; deshalb ist größte Produktionssicherheit gewährleistet.

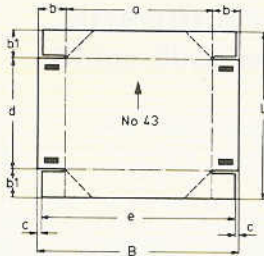
Technische Daten

	<u>DIANA 925-III/1225</u>	<u>DIANA 1325/1425</u>
1. <u>Kartongewichte</u>	300 - 700 g/qm E-Wellpappe	300 - 1.000 g/qm E- und B-Wellpappe A- und C-Wellpappe nach Mustervorlage
2. <u>Leistung</u>	bis zu 10.000 Stück/h bei 1er Takt, bis zu 20.000 Stück/h bei 2er Takt, max. Zuschnittlänge bei 2er Takt - 375 mm	bis zu 6.500 Stück/h bei 1er Takt, bis zu 13.000 Stück/h bei 2er Takt, max. Zuschnittlänge bei 2er Takt = 450 mm
3. <u>Umstellzeit Inter-ASE und DIANA</u>	je nach Schachtelart etwa 1/2 bis 2 1/2 Stunden	

4. Formatbereich

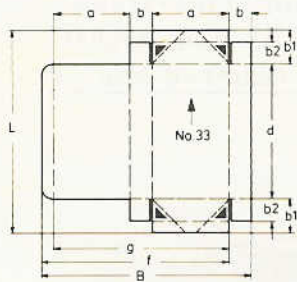


		B		L		a		b/b1		d	
		min.	max.	min.	max.	min.	max.	min.	max.	min.	max.
D-925-III	mm	150	925	130	870	90	650	30	150	70	700
	inch	5 ⁷ / ₈	36 ¹ / ₂	5 ¹ / ₈	34 ¹ / ₄	3 ¹ / ₂	25 ⁵ / ₈	1 ³ / ₁₆	5 ⁷ / ₈	2 ³ / ₄	27 ¹ / ₂
D-1225	mm	150	925	130	870	90	730	30	150	70	700
	inch	5 ⁷ / ₈	36 ¹ / ₂	5 ¹ / ₈	34 ¹ / ₄	3 ¹ / ₂	28 ⁵ / ₈	1 ³ / ₁₆	5 ⁷ / ₈	2 ³ / ₄	27 ¹ / ₂
D-1325/ D-1425	mm	170	1325	150	1000	110	1000	30	200	90	900
	inch	6 ³ / ₄	52 ¹ / ₄	5 ⁷ / ₈	39 ³ / ₈	4 ³ / ₈	39 ³ / ₈	1 ³ / ₁₆	7 ⁷ / ₈	3 ¹ / ₂	35 ¹ / ₂

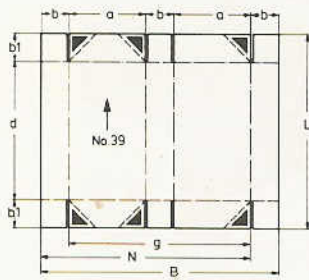


		B		L		a		b/b1		d		e
		min.	max.	min.	max.	min.	max.	min.	max.	min.	max.	max.
D-925-III	mm	150	925	130	870	90	650	30	150	70	700	825
	inch	5 ⁷ / ₈	36 ¹ / ₂	5 ¹ / ₈	34 ¹ / ₄	3 ¹ / ₂	25 ⁵ / ₈	1 ³ / ₁₆	5 ⁷ / ₈	2 ³ / ₄	27 ¹ / ₂	32 ¹ / ₂
D-1225	mm	150	925	130	870	90	730	30	150	70	700	825
	inch	5 ⁷ / ₈	36 ¹ / ₂	5 ¹ / ₈	34 ¹ / ₄	3 ¹ / ₂	28 ⁵ / ₈	1 ³ / ₁₆	5 ⁷ / ₈	2 ³ / ₄	27 ¹ / ₂	32 ¹ / ₂
D-1325/ D-1425	mm	170	1325	150	1000	110	1000	30	200	90	900	1100
	inch	6 ³ / ₄	52 ¹ / ₄	5 ⁷ / ₈	39 ³ / ₈	4 ³ / ₈	39 ³ / ₈	1 ³ / ₁₆	7 ⁷ / ₈	3 ¹ / ₂	35 ¹ / ₂	43 ¹ / ₄

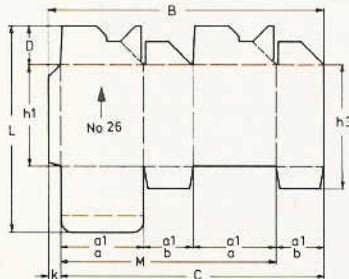
C_{min} = 10-20 mm, (1/16"-3/4"), je nach Seitenhöhe



		B	L		a	b/b1/b2		d		f	g
		max.	min.	max.	min.	min.	max.	min.	max.	max.	max.
D-925-III	mm	925	130	870	90	30	150	70	700	840	730
	inch	36 ¹ / ₂	5 ¹ / ₈	34 ¹ / ₄	3 ¹ / ₂	1 ³ / ₁₆	5 ⁷ / ₈	2 ³ / ₄	27 ¹ / ₂	33 ¹ / ₁₆	28 ⁵ / ₈
D-1225	mm	925	130	870	90	30	150	70	700	880	730
	inch	36 ¹ / ₂	5 ¹ / ₈	34 ¹ / ₄	3 ¹ / ₂	1 ³ / ₁₆	5 ⁷ / ₈	2 ³ / ₄	27 ¹ / ₂	33 ¹ / ₁₆	28 ⁵ / ₈
D-1325/ D-1425	mm	1325	150	1000	110	30	200	90	900	1170	1020
	inch	52 ¹ / ₄	5 ⁷ / ₈	39 ³ / ₈	4 ³ / ₈	1 ³ / ₁₆	7 ⁷ / ₈	3 ¹ / ₂	35 ¹ / ₂	47 ¹ / ₁₆	40 ¹ / ₈



		B		L		a	b/b1		d		g
		min.	max.	min.	max.	min.	min.	max.	min.	max.	max.
D-925-III D-1225	mm	270	925	130	870	90	30	150	70	700	730
	inch	10 ⁵ / ₈	36 ¹ / ₂	5 ¹ / ₈	34 ¹ / ₄	3 ¹ / ₂	1 ³ / ₁₆	5 ⁷ / ₈	2 ³ / ₄	27 ¹ / ₂	28 ⁵ / ₈
D-1325 D-1425	mm	310	1325	150	1000	110	30	200	90	900	1020
	inch	12 ¹ / ₄	52 ¹ / ₄	5 ⁷ / ₈	39 ³ / ₈	4 ³ / ₈	1 ³ / ₁₆	7 ⁷ / ₈	3 ¹ / ₂	35 ¹ / ₂	40 ¹ / ₈



		B		L	a	a1	b	D	h1	h3	K	M		
		min.	max.	max.	min.	min.	min.	min.	max.	min.	min.	min.	max.	max.
D-925-III D-1225	mm	195	925	750	60	45	30	22	150	50*	70	15	40	780
	inch	7 ³ / ₄	36 ¹ / ₂	29 ¹ / ₂	2 ³ / ₈	1 ¹ / ₄	1 ¹ / ₁₆	7/8	5 ⁷ / ₈	2*	2 ³ / ₄	5/8	1 ¹ / ₈	30 ³ / ₄
D-1325 D-1425	mm	220	1325	1000	60	50	40	30	200	90	-	20	40	1045
	inch	8 ⁵ / ₈	52 ¹ / ₄	39 ³ / ₈	2 ³ / ₈	2	1 ¹ / ₈	1 ³ / ₁₆	7 ⁷ / ₈	3 ¹ / ₂	-	3/4	1 ¹ / ₈	41 ¹ / ₁₆

*Wenn h1 kleiner ist als 70 mm, muß die minimale Führungslänge h3 70 mm betragen.

5. Allgemeines

Die Grenzwerte des Einstellbereiches und des Kartongewichtes dürfen nicht in jedem Fall in einem Zuschnitt zusammentreffen.

Für größere Universalität

steht zur DIANA 925-III und DIANA 1225 sowie zur SIMPLEX-UNIVERSAL 875-II die bewährte Aufrichteschachtelmaschine ASE für 27 Arten von 4- und 6-Punkt-Aufrichteschachteln, Faltdbodenschachteln und Flaschenträgern zur Verfügung.