

INFO journal

Information för våra kunder information for our customers

april 05

Limning av förpackningar av kartong eller wellpapp Flera modeller - nytt eller begagnat - till låga priser

Det finns ingen modell som klarar allt. Varje leverantör har en handfull alternativ beroende på vad som ska limmas. Nedan tar vi inte upp falsmaskiner eller enkla raklimmare för wellpapp utan enbart "riktiga" s.k kapsellimmare.

Det finns kapsellimmare gjorda för kartong men som klarar wellpapp - och tvärs om.

Vi säljer två huvudtyper av nya maskiner:
- "Kartong" -kapsellimmare för cirka 200-900 g/m² kartong och upp till B-well.
- "Miniwell"-kapsellimmare för cirka 300-1000 g/m² kartong och upp till C-well.

De senaste åren har elektronikutvecklingen gjort det enklare, billigare och snabbare att klara av 4-/6-punktslimmade kapslar. Elektroniskt styrda bakkantsvikare ställs in på kort tid.

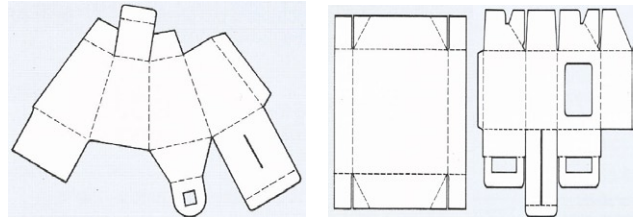
De bästa limmaskinerna har numera ett s.k. sidoregister som riktar upp ämnet i sidled efter iläggaren.

Snabbotteninställningarna görs i en separat maskindel efter förvikaren så, att denna inte behöver byggas om vid byte av kapseltyp. Slutligen har sprutlimsystemens utveckling förenklat livet och förbättrat miljön för maskinoperatören.

Numera (kall-)limmas det både över- och underifrån med sprutlimmunstycken.

Vi hittar fortfarande kapsellimmare som är över 50 år gamla på marknaden.

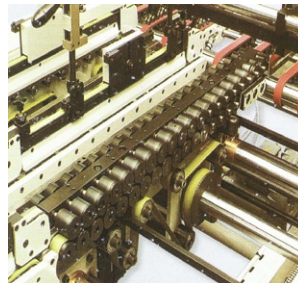
De skrotas aldrig, på gott och ont, utan hittar nya ägare i Östeuropa och utanför Europa. Förnysetakten i Skandinavien ligger på låga 2-3 procent om året vilket tyder på mogna maskiner på en mogen marknad.



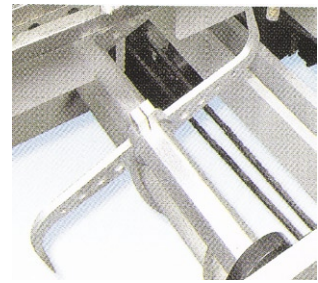
En av de tekniska skillnaderna är, att de större krafterna för att vika wellpapp görs med bredare remmar, 60 mm.

Detta gör också att man inte kan vika lika små kapslar som i en kartonglimmare. Limmaskiner för ännu kraftigare well säljer vi endast på förfrågan.

Detta gäller även halvautomatiska s.k displaylimmare.



Sidoregister sidoskjuter ämnet mot en rak kant



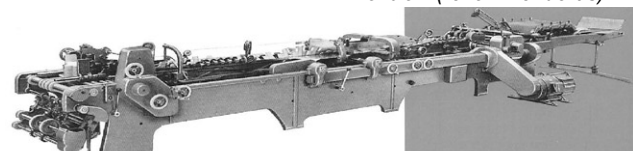
Servostyrd bakkantsvikare, inställbar även i höjddled



Kod-, stans- och limkontroll



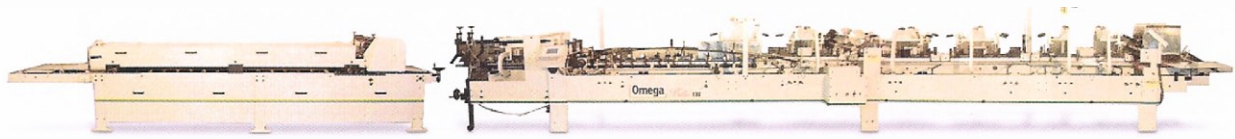
Underlimning med integrerad limkontroll (rekommenderas)



En pjäs från 1953 hittar ny ägare österut

Omega Bella är en maskin för dig som vil ha en enkel prisvärd maskin som klarar de flesta kapseltyper.

Raklimmat, snabbotten, dubelväggiga, CD- fodral och 4-punktslimmade kapslar. Den finns i bredderna 55, 70, 100, 130 och 145 cm.

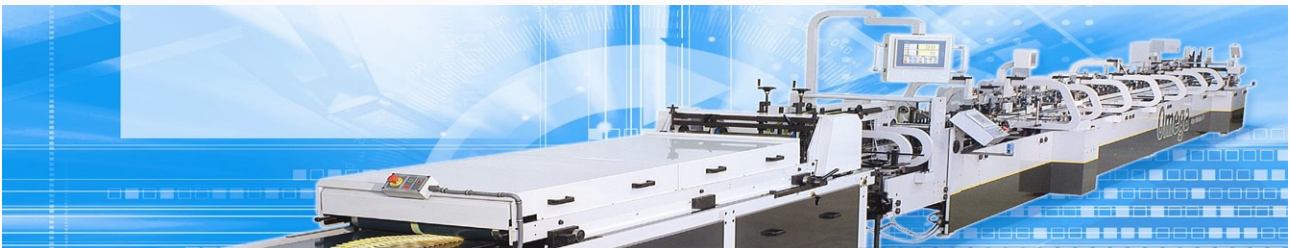


Omega Allpro är en universal-limmaskin. Med tre (3) rullbanor genom maskinen klarar den i praktiken alla förekommande kapseltyper. Utrustad med sidoregister och elektroniska servodrivna bakkantsvikare så lämnar den ingen kapsel oberörd.



Omega Allpro finns i bredder upp till 130 cm

Omega Modular är konstruerad för 600 m/min och är därför en lång maskin för att kunna vika flikarna skonsamt. Utrustad med sidoregister och en separat modul för snabbotten ger snabba inställningar.



Omega Wellpapp 170 är en limmaskin för wellpapp och solidpapp. Den har 30 mm tjocka sidostatativ och 60 mm vikremmar, drivna överremmar och tre (3) rullbanor för högsta flexibilitet. En stabil maskin till ett överkomligt pris.

Våra nya Omega limmaskiner tillverkas av Duran Makina i deras fabrik i Istanbul. Med över 90% av den turkiska marknaden bygger man ut sitt återförsäljarnät i Europa. Arapak AB är bara en av de gamla Jagenberg Diana säljarna som nu säljer Omegas limmaskiner. Under året har vi installerat en Omega Allpro utrustad för bl.a 4-/6-punktslimmade kapslar. Utbildningen tolkades till svenska av oss.

Arapak AB
Ekovägen 36
S- 187 41 Täby
Tel: + 46 8 544 756 00
Fax: + 46 8 792 16 74
Mobil: + 46 70 578 21 19 e-mail: info@arapak.se
www.arapak.se